

# FRISCHER WIND

bei Writzmann & Partner



Steuerberatung  
aus Leidenschaft.



# LIEBE LESERINNEN UND LESER,

den Erfolg meiner Kanzlei Writzmann & Partner verdanke ich meiner Familie, unseren Klientinnen und Klienten und meinen kompetenten und zuverlässigen Mitarbeiterinnen und Mitarbeitern.

## **Dafür möchte ich DANKE sagen.**

Als Vater bin ich natürlich stolz, dass unsere beiden Töchter in meine Steuerberater-Fußstapfen getreten sind und wir ihnen auch die Motivation am Unternehmertum weitervermittelt haben. Ich persönlich könnte mir nichts Schöneres vorstellen. Und genau aus dieser Leidenschaft und Begeisterung für diesen Beruf ist es mir jeden Tag aufs Neue eine Freude, für unsere Klientinnen und Klienten da zu sein, Ansprechpartner zu sein und zuzuhören.

Denn gerade in turbulenten Zeiten wie diesen, ist es wichtig, die unterschiedlichen Bedürfnisse zu berücksichtigen und individuell darauf einzugehen, um die passenden Lösungen zu finden. Deshalb freue ich mich, Sie mit meiner Familie und meinem Team auch künftig betreuen, beraten und begleiten zu dürfen.

## **GEMEINSAM FÜR IHREN ERFOLG.**

Ihr Mag. Gerhard Writzmann



## 1986 BIS HEUTE

Ihre Geburtsstunde hatte die Kanzlei Writzmann & Partner 1986 in Wien. Stetiges Wachstum brachte Erfolg. Mittlerweile beschäftigen wir über 30 Mitarbeiter an zwei Standorten.

## PHILOSOPHIE

Unsere Kernkompetenzen liegen in der intensiven Beratung und individuellen Betreuung. Kommunikation mit unseren Klienten steht für uns an erster Stelle, denn jede Klientin und jeder Klient hat eigene Vorstellungen und diese gilt es für uns stets miteinzubeziehen.

## INDIVIDUALITÄT

Das Business unserer Klientinnen und Klienten ist sehr unterschiedlich und quer durch alle Branchen und auch Größen. Wir stellen uns auf jede Situation sehr flexibel ein und erarbeiten gemeinsam mit unseren Klienten Lösungen, die auf ihre individuellen Anforderungen und Ziele abgestimmt sind.

## KOMPETENZ

Unseren Erfolg verdanken wir hauptsächlich unseren Mitarbeitern, die engagiert und motiviert jeden Tag ihr Bestes geben. Anerkennung für ihre Leistung sowie größte zeitliche Flexibilität führen dazu, dass sie mit Freude für unsere Klienten tätig sind. Umfassende Fortbildungsaktivitäten garantieren Know-how auf dem neuesten Stand.

## SICHERHEIT

Wir verfügen über aktuelles, branchenspezifisches Wissen und können rasch auf sich ändernde Märkte und Situationen reagieren. Sie haben stets die Gewissheit, dass wir unsere Arbeit ordnungsgemäß und allen Richtlinien entsprechend durchführen und zu Ihrem Vorteil vorausschauend agieren.



# „ICH BIN STOLZ AUF MEIN FAMILIENUNTERNEHMEN“

**Mag. Gerhard Writzmann über die Entwicklungen, Herausforderungen und Begeisterung des Unternehmergeiseins.**

**35 Jahre Steuerberatungskanzlei Writzmann! Immer noch ambitioniert und dynamisch. Wie motivieren und begeistern Sie sich für Ihren Beruf?**

Ich bin von Natur aus neugierig. Es macht mir Spaß sämtliche Neuerungen von Anfang an zu wissen. Das verschafft mir einen Vorteil, weil ich immer am neuesten Stand bin. Davon profitieren meine Klientinnen und Klienten und das motiviert mich.

**Was ist das Kerngeschäft der Kanzlei?**

Das Kerngeschäft unseres Unternehmens sind in erster Linie die klassischen Aufgabenbereiche wie Erstellung des kaufmännischen Rechnungswesens (Buchhaltung), die Abwicklung der Lohnverrechnung und die Erstellung von Jahresabschlüssen mit den zugehörigen Steuererklärungen. Darüber hinaus umfassen unsere Leistungen Beratungen zur Rechtsform und Umgründung, Hilfe bei der Erstellung von Finanzierungs- und Businessplänen, Lösung von Spezialfragen zur Immobilienbesteuerung oder Beratung zur Sozialversicherung. Wir betrachten uns daher als umfassenden Beratungspartner.

**Was ist das Geheimnis Ihres Erfolges?**

Unser Kundenservice. Wir bieten unseren Kunden das One-Stop-Shopping an, das bedeutet wir sind erste Anlaufstelle. Wir fragen nach den Wünschen und Zielen und erarbeiten gemeinsam umfassende Lösungen. Unsere ausgezeichnet geschulten, spezialisierten Mitarbeiterinnen und Mitarbeiter machen das möglich und sind somit der wichtigste Baustein für den Erfolg



**Wie haben Sie auf die Corona Pandemie reagiert und wie war die Zusammenarbeit mit Ihren Klientinnen und Klienten?**

Natürlich war Corona auch für uns eine große Veränderung und Herausforderung. Unsere Mitarbeiterinnen und Mitarbeiter mussten von heute auf morgen ins Home Office übersiedeln. Wir hatten den großen Vorteil, dass wir seit 2018 vollständig digitalisiert waren, weil wir auf Kanzlei 4.0 umgestellt haben. Deshalb mussten wir bei der Umstellung auf Home Office keinerlei Verzögerungen in Kauf nehmen. Wir konnten von Beginn an unsere Klienten bestens und prompt bei sämtlichen Anfragen beraten. Das heißt unsere Stärken, schnell zu reagieren und uns auf die individuellen Bedürfnisse der Klientinnen und Klienten einzustellen, waren auch hier der

USP unserer Kanzlei. Aber nicht nur nach außen sind wir reaktionsschnell. In der Kanzlei selbst haben wir sämtliche Corona-Bestimmungen sofort umgesetzt, durch Schutzvorrichtungen wie Trennscheiben oder das Tragen von FFP2 Masken zum Schutz unserer Mitarbeiterinnen und Mitarbeiter. Darüber hinaus sind wir stolz darauf, dass 90% unseres Teams vollständig geimpft sind.

**Mit welchen Anliegen waren Sie in dieser Zeit konfrontiert?**

Anfangs ging es in erster Linie um Themen rund um die Kurzarbeit und später im Bereich allfälliger Inanspruchnahmen von Covid-Förderungen wie z.B. Fixkostenzuschuss, Härtefallfonds, Umsatzerersatz, Ausfallsbonus, Investitionsprämie - um nur einige aufzuzählen. Wir haben beobachtet,

# EIN TEAM DER BESTEN KÖPFE

Fachliche Qualifikation, gepaart mit der Freude am Kundenservice und der Liebe zu Zahlen und Details, machen unsere Mitarbeiterinnen und Mitarbeitern zu unserer wertvollsten Ressource. Und für unsere Klientinnen und Klienten zu kompetenten und engagierten Ansprechpersonen.

## **Sandra Writzmann-Wlaschits, M.A.**

bringt ihre Stärken im Spezialgebiet Immobilien ein, insbesondere die Immobilienbesteuerung. Ein Bereich, der besonders beratungsintensiv ist und in den kommenden Jahren zunehmend komplexer wird.



**„WIR HABEN VIELE FAMILIENUNTERNEHMEN ALS KLIENTEN, DA IST ES EIN VORTEIL SELBST IN EINEM ZU ARBEITEN UND TEIL DER UNTERNEHMERFAMILIE ZU SEIN.“**

## **Tina Writzmann, MSc**

ist zurzeit Berufsanwärtlerin und befindet sich im Ausbildungsprozess zur Steuerberaterin. Nach Abschluss der Ausbildung wird sie im Unternehmen eine Position in der Geschäftsleitung übernehmen.



dass sich Corona bei unseren Kunden sehr unterschiedlich ausgewirkt hat. Manche Betriebe waren stark betroffen, manche weniger und manche gar nicht. Bekannt ist, dass Unternehmen im Bereich Tourismus, Einzelhandel oder im Zusammenhang mit Reisetätigkeiten, besonders stark betroffen waren und dadurch viel Support durch unsere Kanzlei in den Bereichen Kurzarbeit und Inanspruchnahme von Corona-Förderungen benötigt haben.

### **Welche Herausforderungen sehen Sie als Unternehmer für die Zukunft?**

Phänomene wie die Corona-Pandemie hätte vor Jahren niemand vorausgesehen. Nur wer rasch am Markt agiert, wird aktiv Chancen nutzen können. Nicht die Großen fressen die Kleinen, sondern die Schnellen die Langsamen. Unser Team verfügt über Spe-

zial-Knowhow das wir aktiv einsetzen können. Das lässt uns in jedem Fall zu den Schnelleren gehören. Ich halte aber Führung und Motivation im Unternehmen für große Schlüsselfaktoren. Wir beschäftigen mittlerweile über 30 Mitarbeiterinnen und Mitarbeiter an den Standorten Baden und Wien. Um die Motivation hoch zu halten, behandle ich interne Anfragen vorrangig und biete damit einen starken Rückhalt für das gesamte Team. Wir achten auch als Familienunternehmen auf die Vereinbarkeit von Beruf und Familie. Die fachliche Weiterentwicklung durch unterschiedliche Fortbildungsmöglichkeiten erhält ebenfalls die Freude am Job, weil man stetig das Knowhow verbessert. Das ist ein Mehrwert für jedes Team und für das Unternehmen ein großer Wettbewerbsvorteil.



# BEWEGTE JAHRE MIT UNSEREN KLIENTEN

Ein kleiner Auszug unserer Klienten, die wir seit vielen Jahren begleiten.



1



2



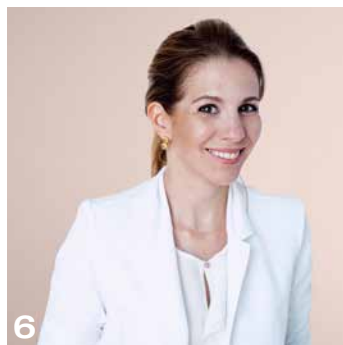
3



4



5



6



1



2



3

## 1 | May-Britt Alr e-Fischer

Agentur headPro Retail Design Support, Wien

In meinem beruflichen Alltag geh rt mein Steuerberater als feste Gr e dazu. Deshalb ist f r mich die Erreichbarkeit der Kanzlei ein wichtiger Faktor. Neben der fachlichen Kompetenz, der absoluten Vertraulichkeit und der netten Atmosph re, die f r mich ebenso essentiell sind, bin ich seit vielen Jahren eine sehr zufriedene Klientin von Writzmann und Partner.

## 2 | Christoph Grisseemann

Kabarettist

Ich liebe Portugal. 1992 war ich das erste Mal da und seither folgten zig weitere Aufenthalte. Ich k nnte mir vorstellen eines Tages dort zu leben. Allerdings m sste ich dann den Steuerberater wechseln. Oder Mag. Writzmann, den ich ebenso seit 1992 in so vielen Aspekten sch tzen gelernt habe, zieht mit mir nach Portugal.

## 3 | Sandra Klingohr

Sandrats Media GmbH, Wien

In einer „gl cklichen Beziehung“ - ob einst als junge, selbstst ndige TV- und Radio-Macherin oder in den letzten 10 Jahren als Inhaberin der TV-Produktionsfirma Sandrats Media mit rund 25 Angestellten und zahlreichen freien Mitarbeitern. Ich habe mich immer bestens betreut gef hlt. Herr Mag. Writzmann steht mir fachlich mit kompetenten Ratschl gen und seinem umfangreichen Know-How immer zur Seite. Darauf kann ich mich schon seit 30 Jahren verlassen.

## 4 | Wolfgang Weber, MBA

kaufm. Gesch ftsf hrer EQ Gruppe Leobersdorf

Es sind die vielen kleinen Elemente, die in Summe den Unterschied ausmachen. Das Team Writzmann betreut unsere Firmengruppe bereits seit 2007 und ber t uns kompetent und auf Augenh he in s mtlichen Belangen der Buchhaltung, Personalverrechnung und Bilanzierung, so dass wir uns voll auf unser Kerngesch ft konzentrieren k nnen. Top!

## 5 | Mag. Julia Holzinger | Mag. Harald Kitzberger

WertSecure, Linz

Wir kennen Herrn Mag. Writzmann bereits  ber 20 Jahre als Steuerexperten f r Wohnimmobilien. Daher haben wir unsere Firma vor 4 Jahren in die kompetenten H nde der Kanzlei Writzmann & Partner gelegt. Neben der erstklassigen Betreuung durch das Team „Writzmann“ z hlt f r uns besonders der freundschaftliche Kontakt mit Gerhard und Monika Writzmann.

## 6 | Mag. Carmen Jeitler-Cincelli

Jeitler & Partner GmbH, Baden

Seit 2006 sind wir Klient der Kanzlei Writzmann & Partner. Wir kreieren und inszenieren ganzheitliche Unternehmensauftritte. Bei unserem Steuerberater legen wir gro en Wert auf Kompetenz und Vertrauen.

## WRITZMANN EVENTS

1. Maya Hakvoort bei einem ART Weihnachtskonzert 2016
2. Die Comedyheirten bei einer ART Weihnachtscomedy 2018
3. Gerda Rogers bei einer ART Weihnachtssternstunde 2019



# BADEN · WIEN

[www.writzmann.at](http://www.writzmann.at)

## Standorte/Impressum

---

### **BADEN**

**Writzmann & Partner  
Steuerberatungsgesellschaft m.b.H.**

Wassergasse 22-26 · 2500 Baden  
Tel.: +43 2252 483 33 -0,  
Fax: +43 2252 483 33 -317  
Mail: [baden@writzmann.at](mailto:baden@writzmann.at)

### **WIEN**

**Writzmann & Partner GmbH**

Schönbrunner Straße 188 · 1120 Wien  
Tel.: +43 1 815 61 20 -0  
Fax: +43 1 815 61 20 -125  
Mail: [wien@writzmann.at](mailto:wien@writzmann.at)

Medieninhaber und Herausgeber: Writzmann & Partner Steuerberatungsgesellschaft .m.b.H.,  
Wassergasse 22-26/1/IV, 2500 Baden bei Wien, Telefon (02252) 483 33 -0, Mail:  
[baden@writzmann.at](mailto:baden@writzmann.at) | Für den Inhalt verantwortlich: Writzmann & Partner Steuer-  
beratungsges.m.b.H., Wassergasse 22-26/1/IV, 2500 Baden bei Wien | Idee, Konzept:  
Jeitler & Partner GmbH, Strasserergasse 8/3, 2500 Baden | Beratung: May-Britt Alröe-  
Fischer e.U., Schönbrunner Straße 188, 1120 Wien | Fotos: Christian Husar, Udo Leitner,  
Tanja Schalling, Der Fritz | Druck: [druck.at](http://druck.at)